



KOLCHUGA

Kryt pod motor

1.0206.00

Peugeot 308

Peugeot 3008



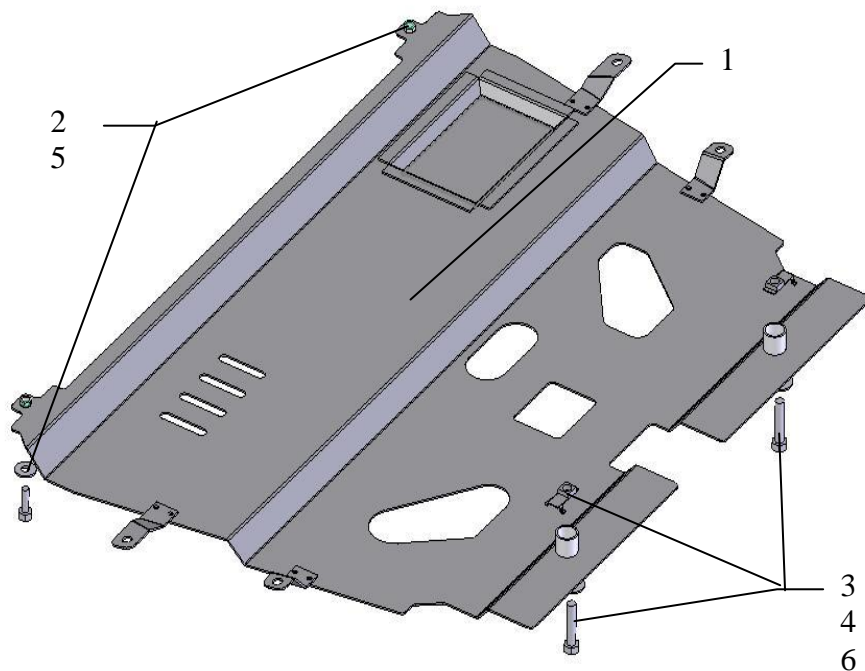
Kryt 1.0206.00

Aplikovatelnost: *Peugeot 308, Peugeot 3008*

Kompletnost:

№	Název	Označení	Počet	Poznámky
1	Ochranný plech	226	1	
2	Šroub	M8x25	2	
3	Šroub	M10x45	2	
4	Podložka	A10	2	
5	Podložka	A8	2	
6	Francouzský spojovací materiál		2	

Schéma montáže krytu pod motor



Montáž krytu

1. Namontovat francouzský spojovací materiál 6 do zadních otvorů v rámě motoru.
2. Ochranný plech 1 v přední části připevnit k nosníku chladiče pomocí šroubů 2. V zadní části plech připevnit k spojovacímu materiálu 6 pomocí šroubů 3.
3. Ochranný plech 1 po bocích připevnit k plastovým křídům automobilu pomocí stávajících (mateřských) samořezných šroubů.
4. Veškerý spojovací materiál utáhnout.

Pozor! Po montáži zkontrolovat zda se ochranný plech nedotýká pohyblivých částí motoru.

Kryt chrání motor, převodovku, chladič motoru.