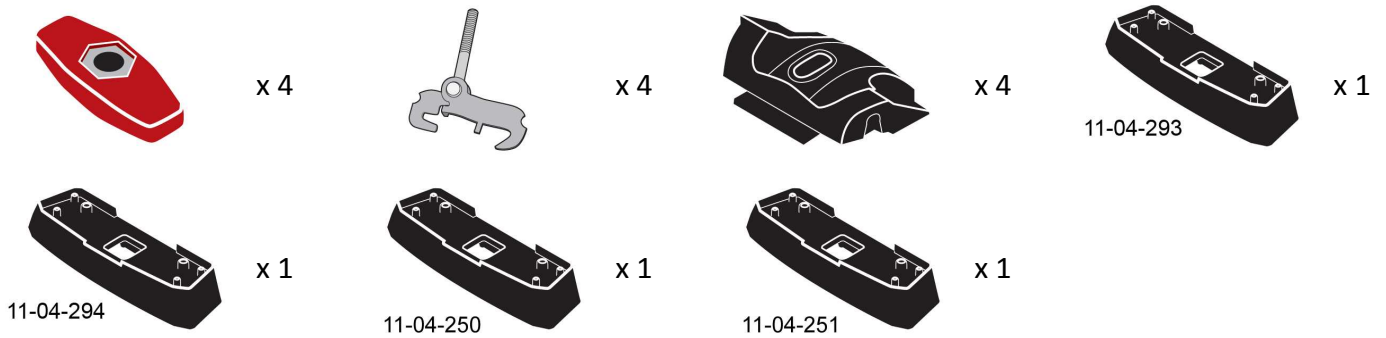
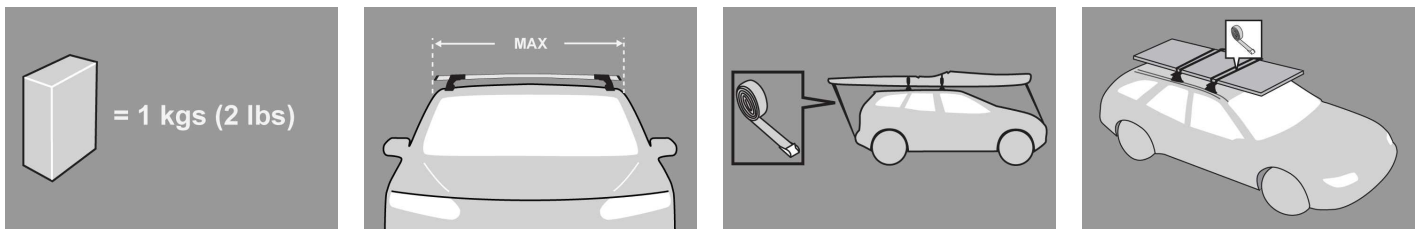


SK Pokyny pre montáž základných nosičov





	MAX kgs (lbs)	
	W/P	WHD
Vauxhall		
Corsa , 3dr Hatch 06-14	EU 75 kgs (165 lbs)	75 kgs (165 lbs)
Corsa , 3dr Hatch 06-14	CN 75 kgs (165 lbs)	75 kgs (165 lbs)
Corsa , 3dr Van 06-14	EU 75 kgs (165 lbs)	75 kgs (165 lbs)
Corsa , 3dr Van 06-14	CN 75 kgs (165 lbs)	75 kgs (165 lbs)
Meriva B, 5dr MPV 10+	EU 60 kgs (132 lbs)	60 kgs (132 lbs)
Meriva B, 5dr MPV 10+	CN 60 kgs (132 lbs)	60 kgs (132 lbs)
Opel		
Corsa , 3dr Hatch 06-14	EU 75 kgs (165 lbs)	75 kgs (165 lbs)
Corsa , 3dr Hatch 06-14	CN 75 kgs (165 lbs)	75 kgs (165 lbs)
Corsa , 3dr Van 06-14	EU 75 kgs (165 lbs)	75 kgs (165 lbs)
Corsa , 3dr Van 06-14	CN 75 kgs (165 lbs)	75 kgs (165 lbs)
Meriva B, 5dr MPV 10+	EU 60 kgs (132 lbs)	60 kgs (132 lbs)
Meriva B, 5dr MPV 10+	CN 60 kgs (132 lbs)	60 kgs (132 lbs)

Montáž kitu



- Vyberte jednotlivé diely z balenia a skontrolujte ich. Kontaktujte svojho predajcu, ak niektorý diel chýba alebo je poškodený.



- Tento kit je vhodný pre typy nosičov A, B, C a D.
- Tento manuál zobrazuje montáž pre typ A. Rovnako platí aj pre typ B, C aj D.



- Pomocou kľúča demontujte kryty pätiiek.



- Šesťhranným skrutkovačom uvoľnite nastavovaciu skrutku o 10 otáčok.



- Zatlačte nastavovaciu skrutku a potiahnite pätku smerom von. Pre nastavenie správnej dĺžky pozrite montážny manuál nosičov.
- Nastavte oba konce tyče súmerne.



- Nastavte tyče na dĺžku (odkazujú na zadnej strane tohto návodu).
- Pozrite prílohu 1 pre informácie týkajúce sa konkrétne Vášho vozidla.



- Dotiahnite nastavovacie skrutky silou 5 Nm / 3.7 ft lb.

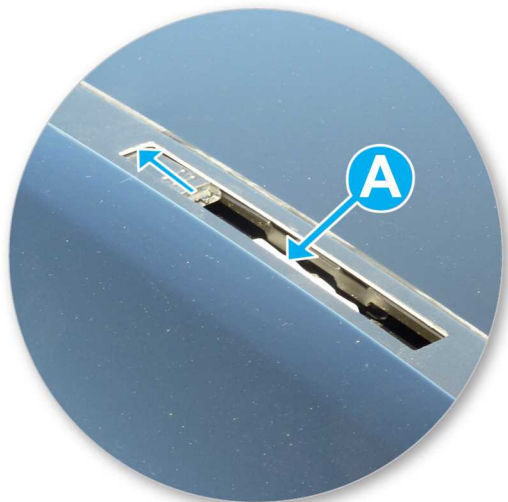


- Zachytením nastavca tyče prstami odstráňte plastovú zámku svorky a palcami pevne zatlačte, až kým za nastavcom nevypadne zámka svorky.

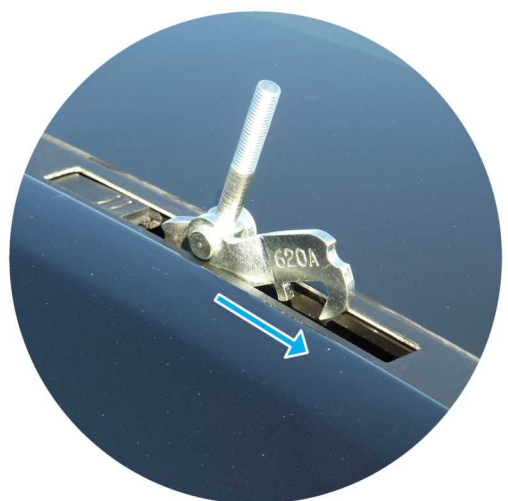


- Zložte do pätky plastovú redukciu dodávanú s montážnym kitom.
- Zopakujte pre všetky pätky nosičov.

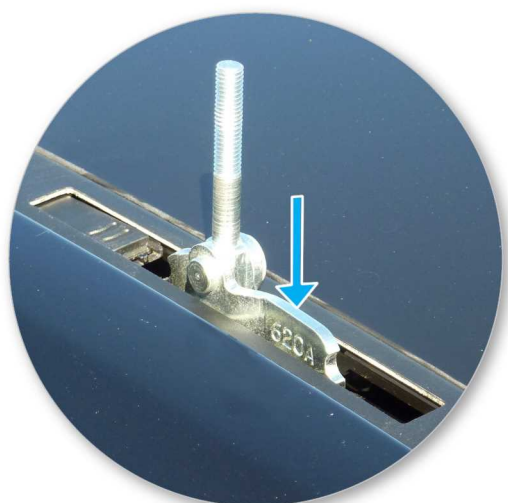
Uchytenie na auto



- Otvorte alebo vyberte krytku montážnych bodov na aute.
- Nájdite pevný montážny bod A



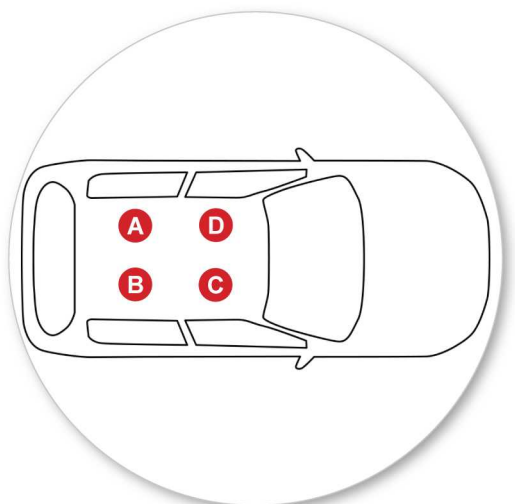
- Prichyťte malý úchyt medzi zadný upínací blok



- Prichyťte veľký úchyt na predný upínací blok



- Na spodnej strane gumenej podložky nájdite číslo dielu.



- Písmená odkazujú na číslo dielu podložky a pozíciu.
- Je dôležité, aby podložka boli v správnej pozícii na vozidle.
- Podložka číslo:
A = 11-04-250
B = 11-04-251
C = 11-04-293
D = 11-04-294



- Uistite sa, že spona smeruje rovno nahor.
- Umiestnite vložku opatrne cez pevný bod a skrutkové svorky.



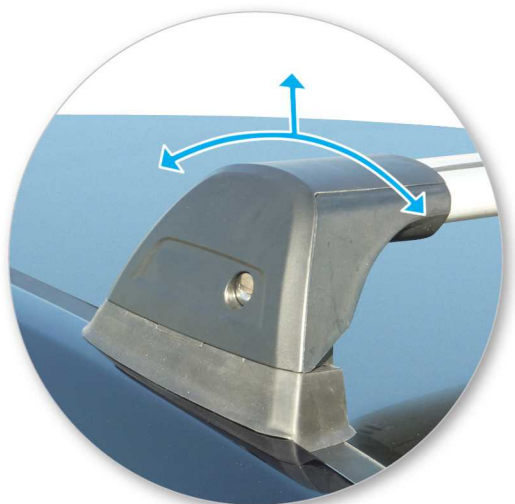
- Nasadíte pätku nosiča cez skrutku spony.
- Zopakujte pre všetky pätky nosičov.



- Utiahnite plastovú maticu. Strana s viditeľnou kovovou maticou musí smerovať nahor.



- Uistite sa, že plastová matica je pri plnom dotiahnutí v pozícii ako na obrázku.
- Opakujte pre všetky štyri pozície.



- Skontrolujte nosič, či je pevne pripevnený na vozidle.
- Pomocou kľúča namontujte a zamknite kryty na pätkách.

UPOZORNENIE: Pravidelne kontrolujte správnosť dotiahnutia skrutiek.

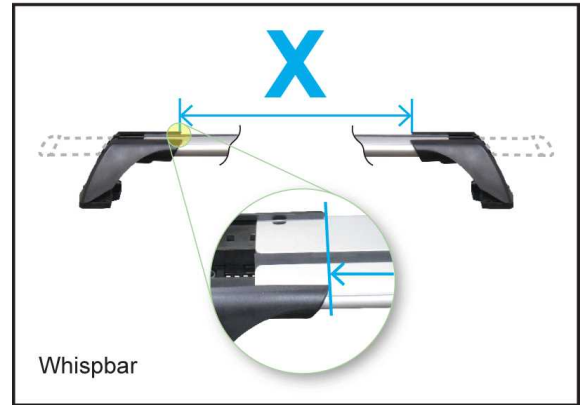
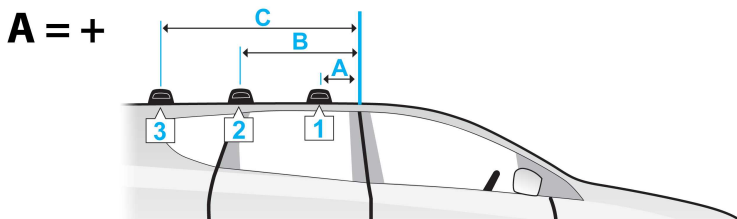
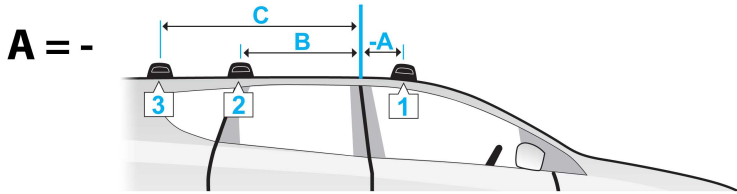
Dôležité upozornenia

- Očistite strechu a jednotlivé časti výrobkov, ktoré sa budú dotýkať strechy vozidla.
- Postupujte podľa montážneho postupu pre Vaše vozidlo. Uistite sa, že dodržiavate jednotlivé postupy podľa daného poradia.
- Vzďialenosť tyčí by mala byť minimálne 700mm od seba, pokiaľ v montážnom manuály nie je udávaná iná. To je dôležité najmä pri preprave dlhého nákladu.
- Skontrolujte, či sú nosiče pevne zmontované zakaždým, keď ich dávate na auto. Ak je čokoľvek uvoľnené, opravte to podľa montážneho manuálu.
- Ak je pripevnený tento výrobok, niektoré sklenené/panoramatické strechy a rádiovú anténu možno nebude možné použiť.
- Neupravujte tento produkt.
- Skontrolujte maximálne zaťaženie nosičov uvedené v montážnom návode. Nikdy neprekračujte maximálne zaťaženie strechy povolené výrobcom auta, ani v prípade, keď je nižšie ako prípustné zaťaženie nosičov.
- Náklad by nemal presahovať nosiče do strán, mal by byť rozmiestnený rovnomerne a ťažisko by malo byť čo najnižšie.
- Prepravované dlhé objekty musia byť upevnené neelastickými popruhmi k prednej aj zadnej časti vozidla.
- Objekty so špicatými koncami (lyže) mali by byť prepravované špicatým koncom dozadu.
- Odstráňte všetky voľné časti nákladu pred jeho naložením.
- Uistite sa, že náklad na nosičoch je bezpečne uchytený neelastickými popruhmi. Pri dlhších cestách pravidelne kontrolujte uchytenie.
- Upozorňujeme, že vozidlo s namontovaným strešným nosičom a prevážaným nákladom je náchylnejšie na bočný vietor, reaguje rozdielne na brzdenie a akceleráciu a má inú smerovú stabilitu. Jazdite so zvýšenou opatrnosťou.
- Uvedomte si, že celková výška vozidla sa zvýši, ak naložíte batožinu.
- Výrobok by mal byť zamknutý aj počas jazdy (ak je uzamykateľný).

- Pravidelne skontrolujte a vymeňte chybné alebo poškodené diely.
- Udržiavajte výrobok čistý a v dobrom stave.
- Nikdy nevchádzajte do autoumyvárky s namontovaným strešným nosičom.
- Pravidelne namažte zámky a skrutky.
- Odmontujte produkty z vozidla, ak ich práve nepoužívate. Uistite sa, že všetky diely nosičov sú bezpečne odložené.

-
- Yakima Products, Inc.
15025 SW Koll Pkwy.
Beaverton, OR 97006-6056
USA

www.whispbar.sk



	A	B	C	X		
				1	2	3
Corsa, 3dr Hatch 06-14 (EU)	-550mm -21 -5/8ths"	150mm 5 7/8ths"	-	860mm 33 7/8ths"	765mm 30 1/8ths"	-
Corsa, 3dr Hatch 06-14 (EU)	-550mm -21 -5/8ths"	150mm 5 7/8ths"	-	860mm 33 7/8ths"	765mm 30 1/8ths"	-
Corsa, 3dr Hatch 06-14 (CN)	-550mm -21 -5/8ths"	150mm 5 7/8ths"	-	860mm 33 7/8ths"	765mm 30 1/8ths"	-
Corsa, 3dr Hatch 06-14 (CN)	-550mm -21 -5/8ths"	150mm 5 7/8ths"	-	860mm 33 7/8ths"	765mm 30 1/8ths"	-
Corsa, 3dr Van 06-14 (EU)	-550mm -21 -5/8ths"	150mm 5 7/8ths"	-	860mm 33 7/8ths"	765mm 30 1/8ths"	-
Corsa, 3dr Van 06-14 (EU)	-550mm -21 -5/8ths"	150mm 5 7/8ths"	-	860mm 33 7/8ths"	765mm 30 1/8ths"	-
Corsa, 3dr Van 06-14 (CN)	-550mm -21 -5/8ths"	150mm 5 7/8ths"	-	860mm 33 7/8ths"	765mm 30 1/8ths"	-
Corsa, 3dr Van 06-14 (CN)	-550mm -21 -5/8ths"	150mm 5 7/8ths"	-	860mm 33 7/8ths"	765mm 30 1/8ths"	-
Meriva, 5dr MPV 10+ (EU)	-260mm -10 -1/4ths"	420mm 16 9/16ths"	-	890mm 35 1/16ths"	835mm 32 7/8ths"	-
Meriva, 5dr MPV 10+ (EU)	-260mm -10 -1/4ths"	420mm 16 9/16ths"	-	890mm 35 1/16ths"	835mm 32 7/8ths"	-
Meriva, 5dr MPV 10+ (CN)	-260mm -10 -1/4ths"	420mm 16 9/16ths"	-	890mm 35 1/16ths"	835mm 32 7/8ths"	-
Meriva, 5dr MPV 10+ (CN)	-260mm -10 -1/4ths"	420mm 16 9/16ths"	-	890mm 35 1/16ths"	835mm 32 7/8ths"	-